



京都ものづくりフェア

2011年11月12日(土) 工業部/技術科



京都パルスプラザ

「ものづくり」の楽しさや大切さ、技術・技能の素晴らしさを広く市民に伝えようと始まった京都のものづくりフェアも今年で31回目を迎えました。京都の産業とその優れた技術・技能を間近でみることができ、体験もさせていただきました。しかも無料でした。

広い会場にぎっしり

薄板金属加工の工作物、丸太切り、芸術とも言える和菓子の展示、排気管の展示、ステンドグラス、鏡きり、キサゲ、ドレミを歌うダンス、西陣、府立工業高校の展示、石臼でコーヒーを挽く・・・、ものすごい数でした。一つ一つのコーナーでお話をきくと面白くて、ついつい長くなってしまいます。楽しいひとときでした。



キサゲ体験



キサゲ

機械よりも精度の高い平面を人の手で仕上げるための道具。クレイパーのよう。



基準面

三つの面をこすり合わせることで作られる平面。茶色のパウダーがついた部分を削ります。



初めてのキサゲ体験

なかなか様になっているではありませんか！仕上がりはいかがですか？



腰で削る

腕で削っているようにみえますが、実は腰に刃の根っこをあてがっています。

キサゲ体験2



へつっています
キサゲで削っている様子。



長島精工さん
長島精工さんの展示写真。細長い
ベッドのような部分を仕上げで
平面を出しています。すごい。



プロの方
フォームがちがいます。

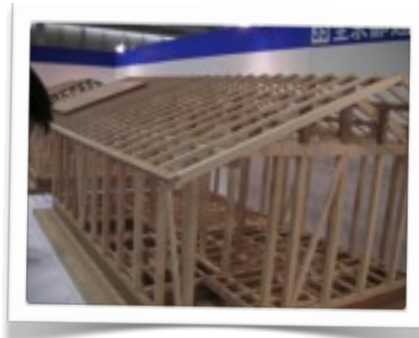


説明を受けています。
説明を受けながらキサゲ体験。

面白い展示がいっぱい



競技課題



全京都建築高等職業訓練校



平屋切妻造 模型



京都府建具商工業協同組合



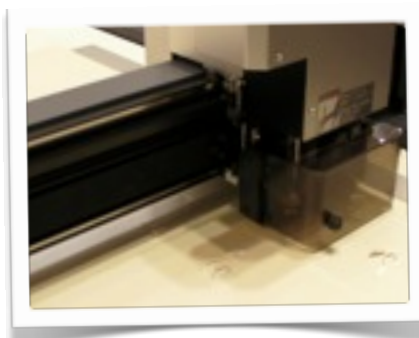
ワイングラスをホールド



木のパズル



紙を切るマシン



紙を切っています。



ダンボール工作体験

面白い展示がいっぱい2



和紙で小物入れをつくる



壁掛けアクセサリ



生徒作品



作品



最上インクス
ピタゴラスイッチ？



削りだし？



最上インクス
金属加工



府立高校の生徒作品



溝川家具店
ドレミが鳴るタンス

面白い展示がいっぱい 3



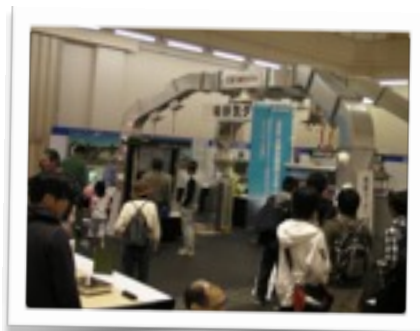
壁掛け



工具箱



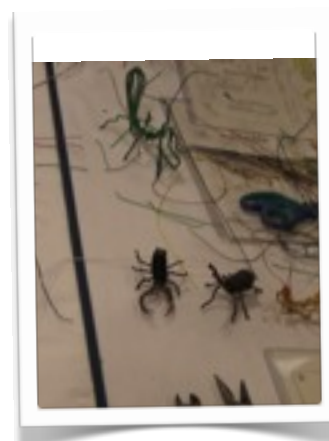
溝川家具店



吸排気ダクト



針金アート



針金アート



ティッシュケース



和菓子



和菓子