

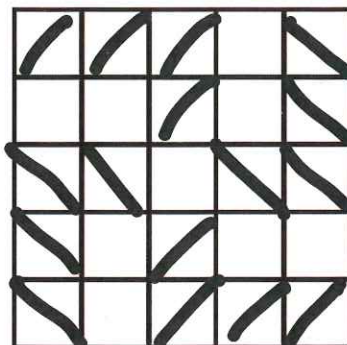
お試しシートに解答を記入して、ご提出ください。出典は解答発表時にご紹介します。

Q45

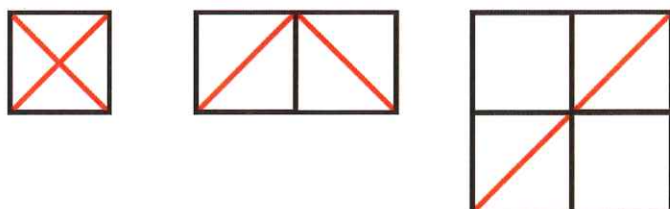
Packing Slashes

解答例

25枚のタイルを5×5の正方形の形にしきつめました。
あなたは1枚1枚のタイルに対角線を引くことができます。
(右上がりでも右下がりでもどちらでも構いません)



ただし、二つの対角線が交わってはいけません。
つまり下図のようには引いてはいけません。

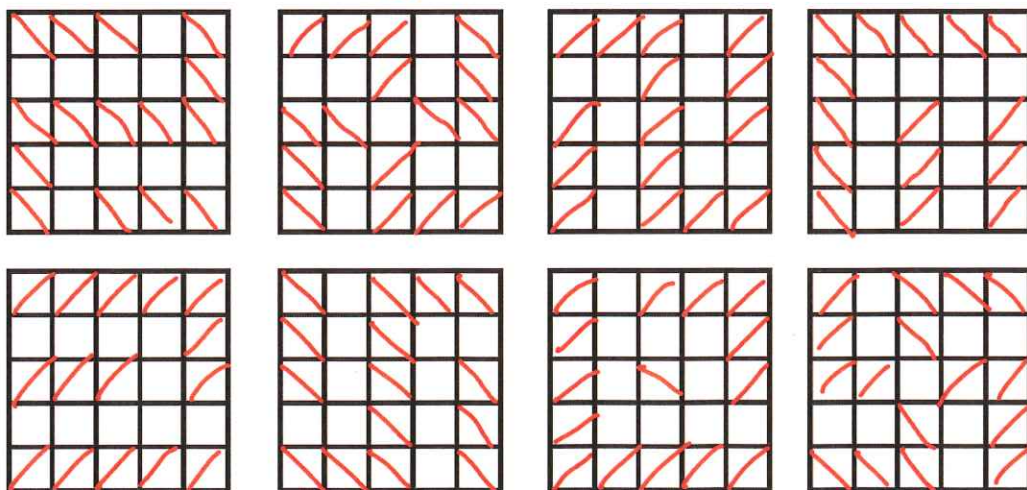


出典
「Mathematical
Puzzles」
peter Winkler
2020

問) 最も多くの斜線を引くとき、何本引くことができますか？

16 本

☆☆☆お試しシート☆☆☆



本校数学科宛に解答用紙をFAX (075-781-7254)、または数学科教員、校務センターにご提出ください。解答用紙は、立志館階段「NISSIN」1-2階踊り場他各フロアに1か所以上置いてあります。正解者に文具など進呈します。(先着7名)

解答 HP 掲載時、氏名公表 ()



3年 C組 28番

氏名 竹内 健一郎