

2021年度 同志社中学校 生徒募集要項

1. 募集人数	第1学年 男女合わせて288名（36名×8学級編成） （学内小学校からの内部進学生徒を含む）
2. 入学資格	2008年4月2日以降生まれで、2021年3月小学校卒業見込み または同等以上の学力を持つ者
3. 選考方法	学力試験 ①4教科型（国語・算数・理科・社会） ②3教科型（国語・算数・理科） 「国語」「算数」「理科」「社会」の試問結果により選考します。 （各試問とも40分、40点） ※3教科型（国語・算数・理科）受験は、合計の3分の4倍を総合点とする。 4教科型受験は、3教科（国語、算数、理科）合計の3分の4倍と4教科合計のうち、 高い方の得点を総合点とする。
4. 出願方法	本校ホームページを通じてのWeb出願によります。 窓口・郵送での出願はできません。出願についてのご案内は、 本校ホームページ「入試情報」をご覧ください。（→QRコード）  出願期間 12月14日（月）～1月8日（金） この期間内に本校ホームページより出願をお願いいたします。 受験料 20,000円 クレジットカードまたはペイジーでの決済、もしくはコンビニエンスストアから納入して ください。お支払いには、別途手数料がかかります。納入後は返還できません。
5. 試験日程	1月16日（土）午前8時45分集合（開門 午前7時30分、開場 午前7時50分）
6. 合格発表	1月18日（月）郵送および午前10時～12時 Web上にて発表予定 ・本校ホームページよりログインし、結果を確認してください。 ・受験者全員に結果を書留速達にて郵送いたします。
7. 入学手続き	入学金納入 1月22日（金）締め切り 1学期授業料他 2月12日（金）締め切り 入 学 金 120,000円 ※期日までに納入のない場合には、入学をご辞退されたものとみなします。 ※既納の入学金は返還いたしません。
8. 登校日	2月27日（土）午後 保護者同伴での出席をご予定ください。詳細は合格発表後にお知らせします。
9. 学費 その他	授業料 708,000円 教育充実費 140,000円 諸費・生徒会費 } 25,900円 父母の会費 } その他・予納金 } 108,000円 キャンプ費 } ※入学金以外の費用は、3期に分けて納入していただきます。

※新型コロナの再流行等の場合、その状況により、上記の内容を変更する場合があります。

2021年度 生徒募集要項・ガイド

同志社中学校

※新型コロナの再流行等の場合、その状況により、以下の内容を変更する場合があります。

1. 募集人員

第1学年 男女あわせて288名（36名×8学級編成）
（学内小学校からの内部進学生徒を含む）

2. 志願者資格

2008年4月2日以降生まれで、2021年3月小学校卒業見込みまたは同等以上の学力を持つ者

3. 出願受付期間

2020年12月14日（月）～2021年1月8日（金）

4. 出願手続

上記期間内に本校ホームページより出願手続きをお願いいたします。

インターネット出願サイトは12月14日（月）よりオープンします。

5. 選考方法

受験科目4教科型（国語、算数、理科、社会）または3教科型（国語、算数、理科）を出願時に選択。（各試問とも40分、40点）

試問結果（総合点）により、合否を判定する。

※3教科型（国語、算数、理科）受験は合計の3分の4倍を総合点とする。

※4教科型受験は、3教科（国語、算数、理科）合計の3分の4倍と、4教科合計の内、高い方の得点を総合点とする。

6. 考 査 日

2021年1月16日（土）

入 場 午前7時50分より可能です。

集 合 午前8時45分までに考査会場に着席

考査開始 午前9時

考 査 順 ①国語 ②理科 ③算数 ④社会

終 了 3教科型 午前12時10分（予定）

4教科型 午後1時15分（予定）

7. 志願者持参品

(1) 考査番号票

※ご家庭で印刷した用紙に写真（縦4.5cm×横3.5cm）を貼付してください。

(2) 鉛筆 (3) 消しゴム (4) 鉛筆削り

※机の上に置いてよいものは以上の4点です。シャープペンシルは使えません。

8. 考査当日の注意

- ・午前7時30分より受験生・保護者控室を開場する予定です。
- ・上履きおよび弁当は必要ありません。

- ・遅刻したときは、会場入口ですぐに係員に申し出てください。
- ・時計を持参した人は音が出ないようにして、各自のカバンまたは袋に入れてください。時計は考査会場にあります。
- ・携帯電話は考査会場では使用禁止です。持参した場合は電源を切り、各自のカバンまたは袋に入れてください。
- ・第4試問前の休憩時間（約15分）に限り、カロリー補給になるおやつ程度のものを食べることができます。（4教科型志願者のみ）
- ・特に付き添いの必要はありませんが、付き添って来られた場合、考査開始より終了まで志願者との面会はできません。
- ・駐車場はありません。また、学校周辺の道路は駐車禁止となっています。

9. 合格発表

合否の通知は、1月18日（月）Web上にて発表する予定です。

受験者全員に書留速達を郵送いたします。（発送先は出願時に記載された住所宛となります。）

電話での合否の問い合わせには、お答えできません。

10. 入学手続き

合格者には、合格証とともに入学金納付に関する書類を送付します。

これを参照して下記の期間に納入を完了してください。

入学金納入期間 1月18日（月）～1月22日（金）

（注）上記期間内に納入のない場合は棄権とみなします。

11. 入学金・学費など

入学金のほかは学期ごとの分割納入です。一度納入された入学金はいかなる場合にも返還いたしません。

・下記は2020年度のもので、（2021年度は未定です）

		1学期納入金	2、3学期納入金
学校納付金	入 学 金	120,000	0
	授 業 料	295,000	413,000
	教 育 充 実 費	58,000	82,000
諸 費	生徒会、父母の会費等	25,900	0
その他預り金	予納金、キャンプ費	68,000	40,000

・その他の預り金の予納金は、補助教材、遠足などの費用です。

学年末に精算いたします。

・iPad購入に関する費用が別途必要となります。

11. 入学のご辞退

入学手続き以降、事情により辞退されるときは速やかに連絡をお願いします。

12. 個人情報の取り扱いについて

同志社中学校では、入学願書等に記入されました個人情報は、入学考査関連業務以外の目的で使用することはありません。
また、その情報は厳重に保管・管理いたします。

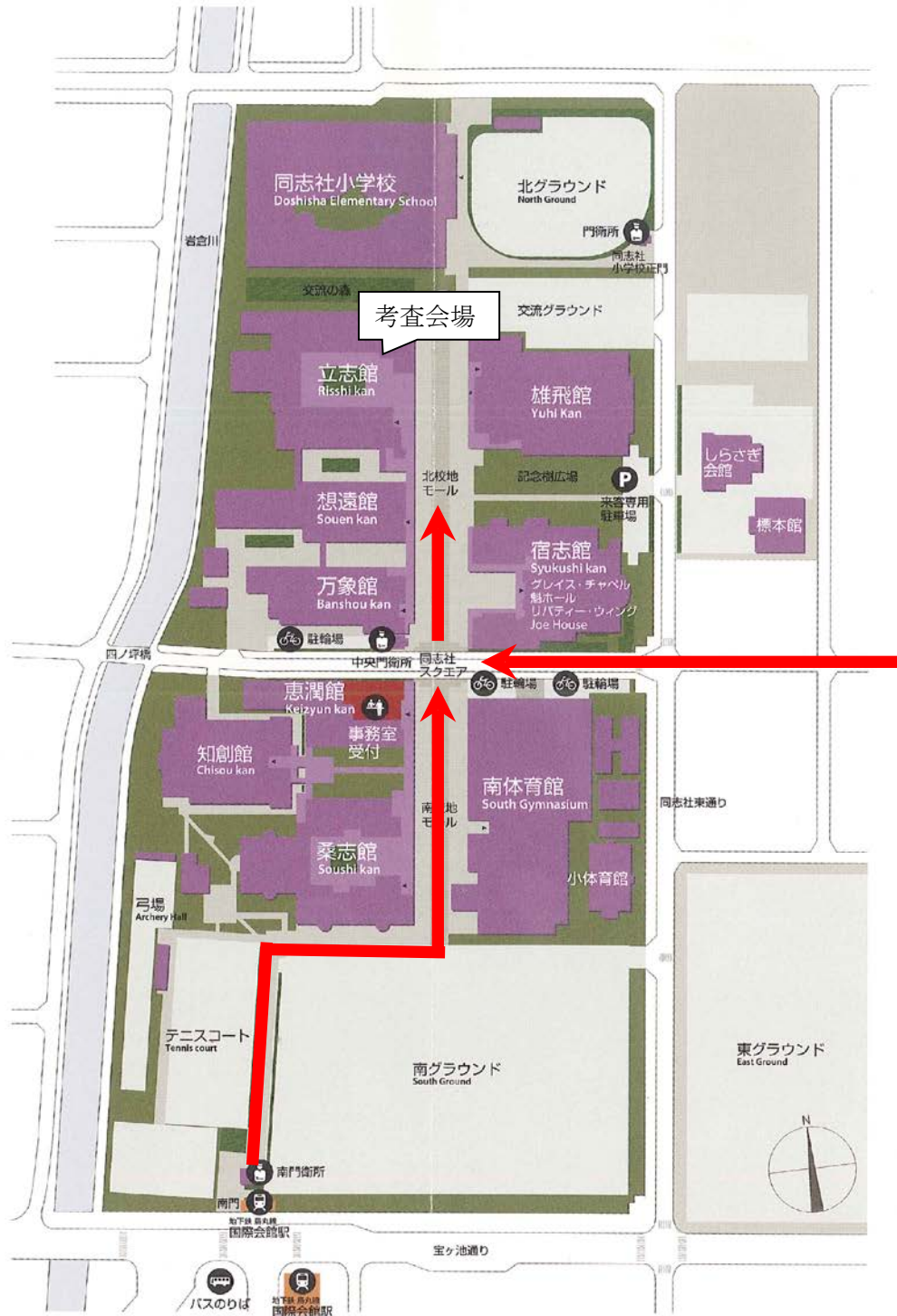
13. 入試および出願に関するお問い合わせ

同志社中学校 校務センター（電話：075-781-7253）

<同志社中学校へのアクセス>

JR 京都駅・阪急烏丸駅のりかえ 地下鉄烏丸線 国際会館駅下車すぐ
京阪出町柳駅のりかえ 叡山電鉄「八幡前」駅下車 徒歩5分

< 考査会場 > . . . 本校立志館



「八幡前」駅から

「国際会館」駅